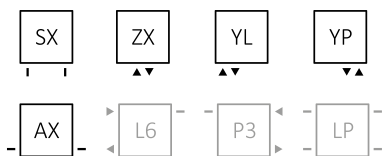


## Anschlüsse:



## Wir empfehlen:

Garnitur mit integriertem Thermostat für Anschluss ZX, YL, YP



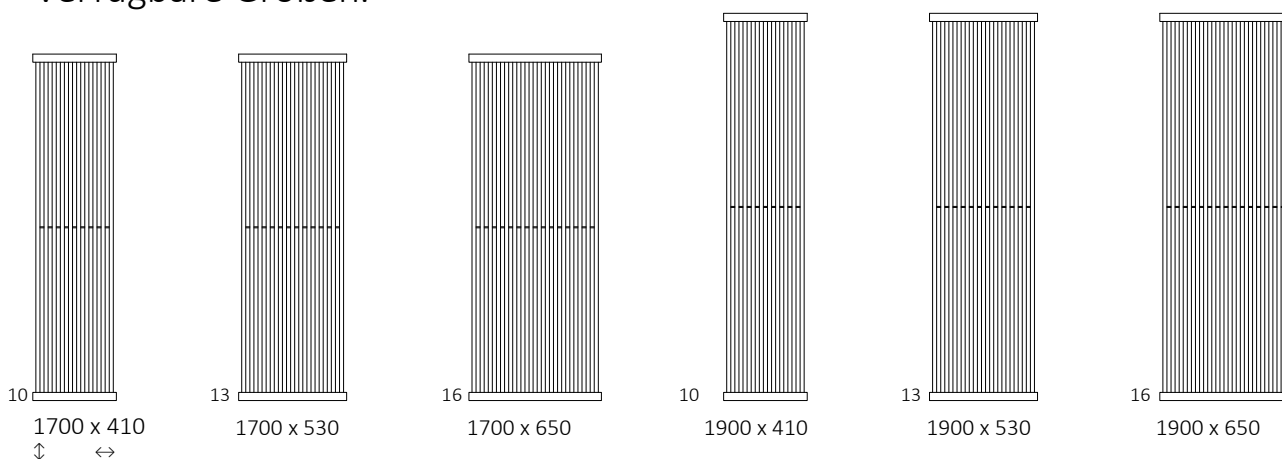
Garnitur mit integrierter Blende



Handtuchhalter ZIP V





## Verfügbare Größen:

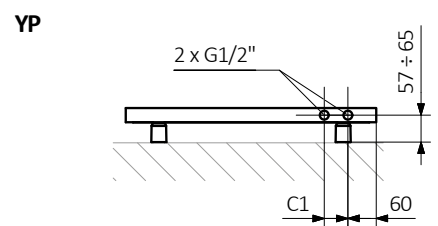
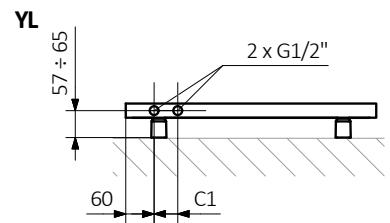
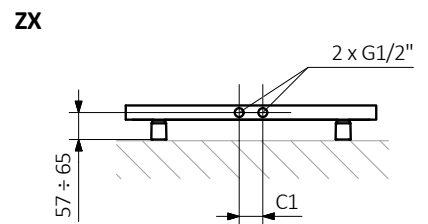
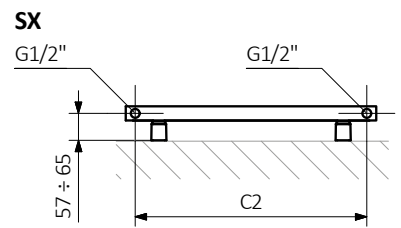
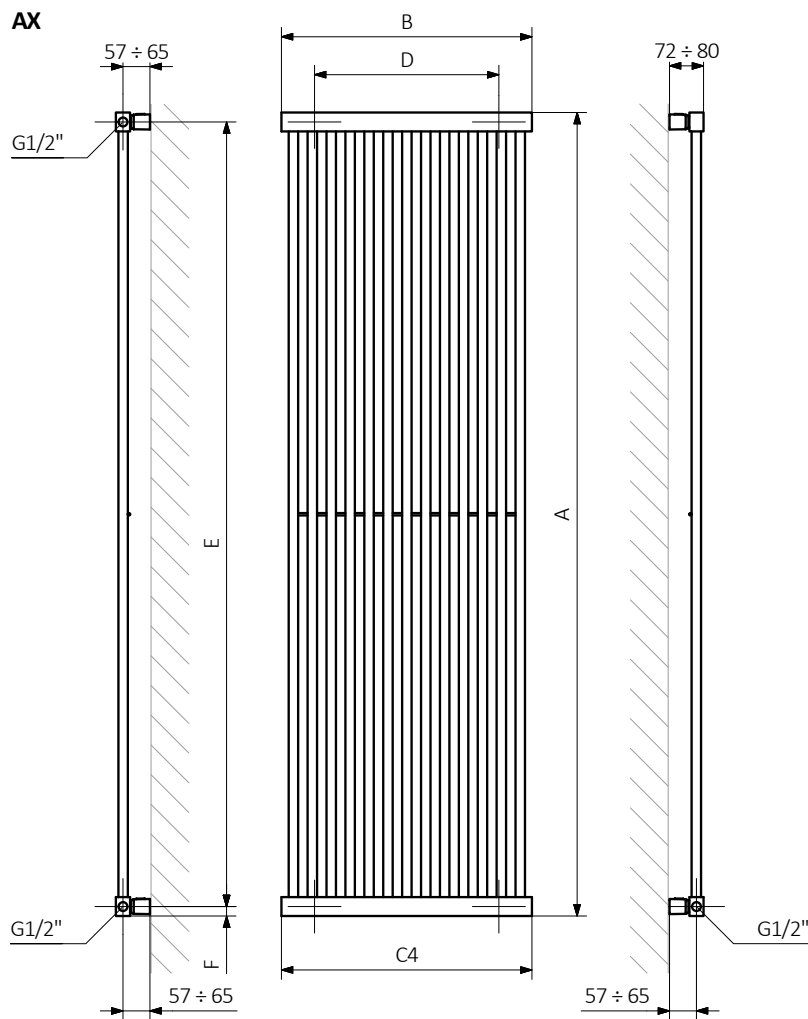


## Technische Daten:

Betriebsdruck: 0,8 MPa

Maximale Betriebstemperatur: 95°C

A ↓	B ↔	C1 [mm]	C2 [mm]	C4 [mm]	75/65/20°C [W]	55/45/20°C [W]	D [mm]	E [mm]	F [mm]	 [dm³]	 [kg]	Produkt code	Konfigurations code s. 539
1700	410	50	370	410	660	337	270	1660	20	5,48	15,72	WGINB170041	
1700	530	50	490	530	858	438	390	1660	20	7,11	20,33	WGINB170053	
1700	650	50	610	650	1056	539	510	1660	20	8,75	24,94	WGINB170065	
1900	410	50	370	410	756	385	270	1860	20	6,05	17,39	WGINB190041	
1900	530	50	490	530	982	501	390	1860	20	7,86	22,50	WGINB190053	
1900	650	50	610	650	1209	616	510	1860	20	9,67	27,62	WGINB190065	



A – Höhe B – Breite C1-C5 – Anschlussabstand D – horizontaler Konsolenabstand E – Vertikaler Konsolenabstand, F – Abstand von der Achse der unteren Konsole bis Unterkante des Kollektors

**Kollektor**

**Profil:**

