

Willkommen bei



...es wird schön und warm

Ist Ihr Partner in Deutschland, Österreich und der Schweiz

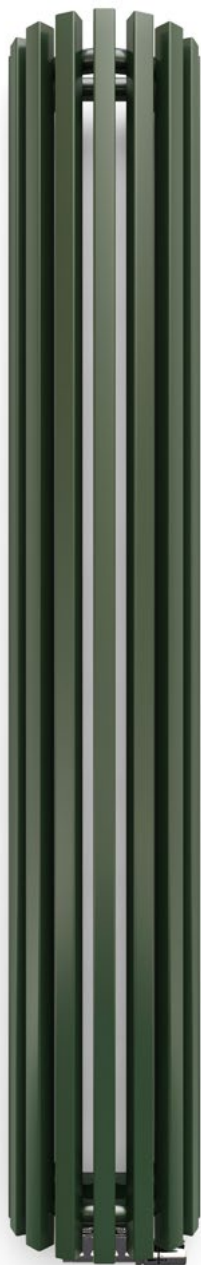
Wir laden Sie ein die Innovation, die Effizienz und das eindrucksvolle Design  
unserer Produkte kennenzulernen

[www.desayo.de](http://www.desayo.de)

<https://desayo.de>  
[info@desayo.de](mailto:info@desayo.de)  
05 1 32 / 50 64 585

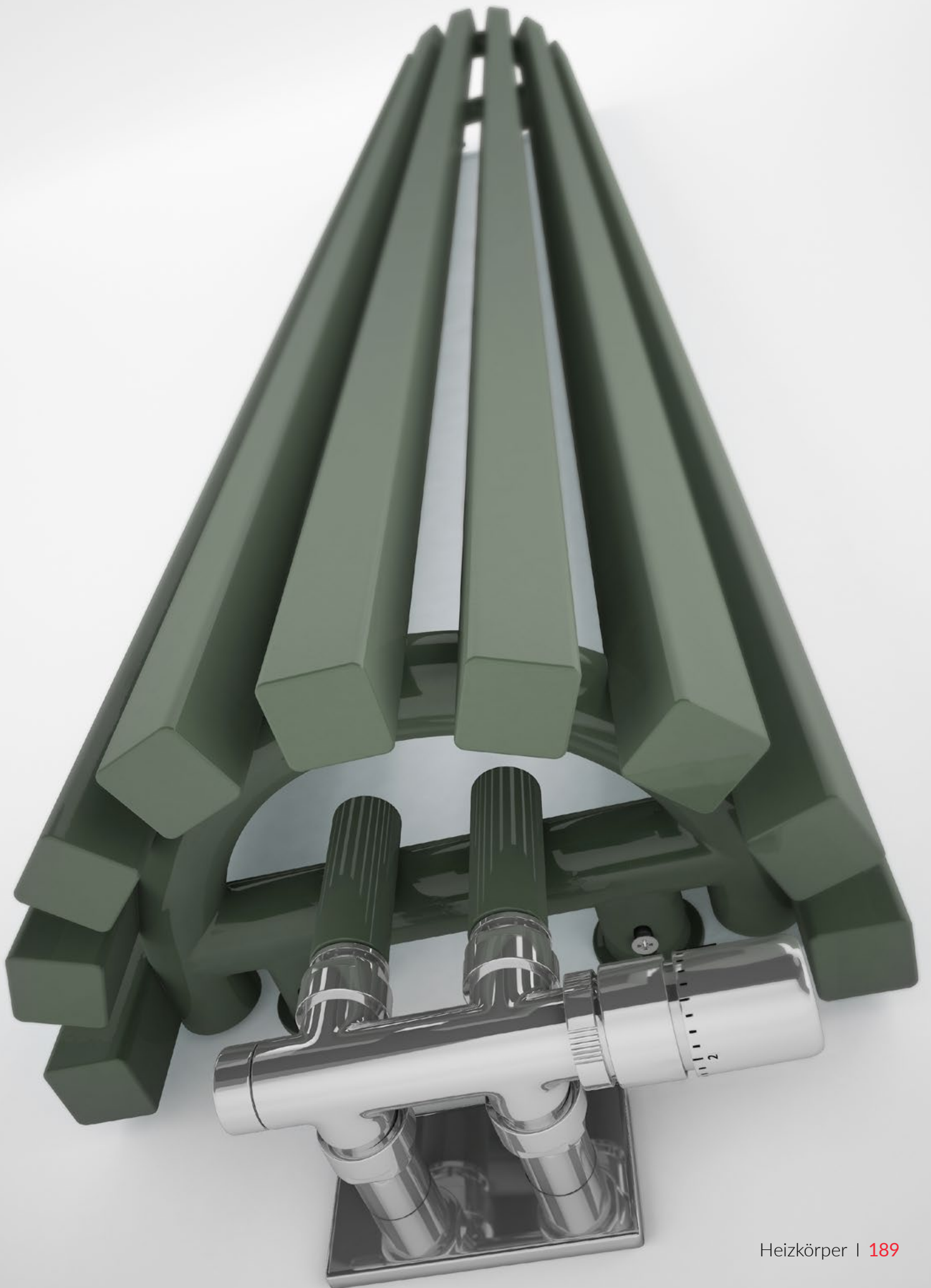
# Triga AN ⓘ s. 440

Triga AN E  ⓘ s. 442



**Triga AN** 1700↑ x 280↔ ZX  
Farbe: RAL 7003

Anschlussgarnitur: Set Thermostat Verbunddeckventil, links, Chrom  
Abdeckblende, Chrom



# Triga AN s. 188



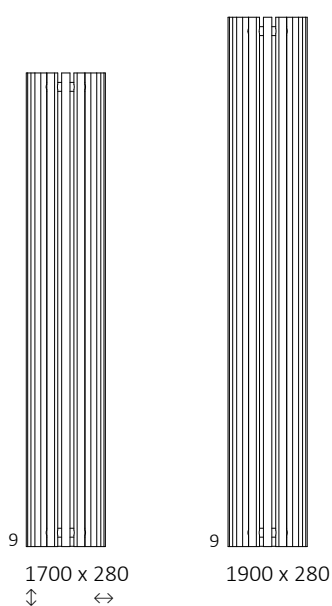
projekt: *Terma*

## Standard Anschlussstypen:






Elektroversion siehe Seite 442.

## Verfügbare Größen:



## Technische Daten:

Betriebsdruck: 1000 kPa      Maximale Betriebstemperatur: 95°C

A $\updownarrow$ [mm]	B $\leftrightarrow$ [mm]	C1 [mm]	75/65/20°C [W]	55/45/20°C [W]	 [W]	D [mm]	E [mm]	F [mm]	 [dm <sup>3</sup> ]	 [kg]	Artikelnummer <small>(Konfigurations code s. 662)</small>
1700	280	50	953	492	1000	120	1600	50	11,64	22,61	WGVER170028
1900	280	50	1053	548	1000	120	1800	50	12,95	25,03	WGVER190028

**Wir empfehlen:** Set Thermostat Verbunddeckventil für Anschluss ZX



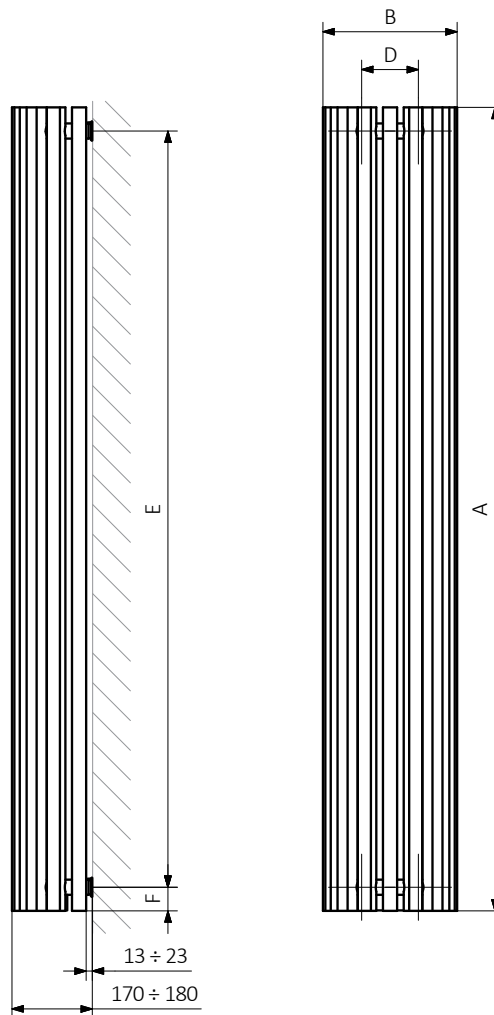
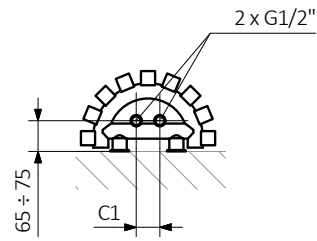
Abdeckblende



Handtuchhalter ZIP V 30

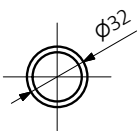


**ZX**



A - Höhe B - Breite C1-C5 - Anschlussabstand D - horizontaler Wandhalterungsabstand E - Vertikaler Wandhalterungsabstand F - Abstand von der Achse der unteren Wandhalterung bis Unterkante des Kollektors

**Kollektor:**



**Rohr:**

